

PART SOLUTIONS

SAM Electronics



US Content of the CAD catalogue in PARTsolutions.
For more catalogues visit www.cadenas.de

D Inhalt des CAD-Kataloges in PARTsolutions.
Weitere Kataloge auf www.cadenas.de

F Contenu du catalogue CAO dans PARTsolutions.
Pour d'autres catalogues visitez www.cadenas.de

I Contenuto del catalogo nel PARTsolutions
altri cataloghi visitate www.cadenas.de

E Contenido del catálogo de CAD en PARTsolutions.
Para mas catálogos visite www.cadenas.de

INFORMATION

With PARTsolutions you are able to access a large range of standard and supplier parts as CAD system independent 2D and 3D geometry. Independent means the models are converted natively in practically every CAD system. When using CATIA for example, a real CATIA model will be generated from our model and can of course be edited and manipulated for downstream applications. Interfaces are available for all common CAD systems (see list below).



Integrations also exist to the most notable ERP/PDM systems (see list below).

Mit PARTsolutions steht Ihnen eine grosse Anzahl Normteile und Zukaufteile als CAD unabhängige 3D und 2D Geometrie zur Verfügung. Unabhängig heisst, sie können in jedes CAD System nativ übertragen werden. Der User von PARTsolutions erhält so in Verbindung mit z.B. CATIA ein echtes CATIA-Modell, das in seiner Konstruktion dann selbstverständlich weitermodelliert werden kann. Schnittstellen für jedes gängige CAD System sind verfügbar (siehe Liste unten).



In weiteren Ausbaustufen sind auch Anbindungen an ERP/PDM Systeme möglich (siehe Liste unten).

Avec PARTsolutions vous avez à votre disposition un grand nombre de composants normalisés et de pièces d'achat comme géométrie CAO indépendante du 2D et 3D. Indépendant veut dire qu'ils peuvent être transmis nativement dans presque tous les systèmes CAO. Ainsi l'utilisateur de PARTsolutions obtient une liaison avec un vrai modèle CATIA, en prenant CATIA comme exemple, qui peut être naturellement continuellement modélisé dans sa construction. Des interfaces pour tous les systèmes CAO courants sont disponibles (voir la liste ci-dessous).



Dans d'autres degrés d'extension, des liaisons avec des systèmes ERP/PDM sont aussi possibles (voir la liste ci-dessous).

Con PARTsolutions è possibile accedere a una grande quantità di parti standard e commerciali sotto forma di geometria 2D e 3D indipendente dal sistema CAD. Ciò significa che i modelli vengono convertiti nel formato nativo di praticamente tutti i sistemi CAD in commercio. Usando per esempio CATIA, viene generato un vero modello CATIA che può essere modificato e manipolato per successivi utilizzi. Le interfacce CAD disponibili sono elencate qui sotto.



Esistono anche integrazioni coi principali sistemi ERP/PDM (vedere la lista qui sotto).

Con PARTsolutions tiene a su disposición un gran número de estándares y normas de la industria como un sistema CAD de geometría independiente 2D y 3D. Independiente significa que se pueden transmitir de forma nativa a prácticamente entodos los sistemas CAD. El usuario de PARTsolutions posee de este modo en el usopor ejemplo de CATIA un modelo original de CATIA, en el cual por supuesto se puede seguir modelando. Interfaces para cada sistema CAD disponible son disponibles (ver lista abajo).



También son posibles integraciones para sistemas ERP/PDM (ver lista abajo)

PARTsolutions «Éξλά'©'όΆζÍP'ØÁμÄCAD¶Í-°ÍËýÍ-Í"ÓÄ¼p¼"x"ÓÄ¼μÄËý¾YÓÔ'©ζÍ»\$É'ÓÄ;£
ÖäÄÍP'ØÁμÄÖäË¼ÉÇ£-ÖäÐ©Ëý¾YζÉÖÔÖ¼¼,°öËüÓÐ²»Í-CADÍμ³ÉÍÖ±½ÓË'ÓÄ;£PARTsolutions
μÄÓÄ»\$±ËËÇË;μÄÖ»,öÖëCATIAíà'ØμÄCATIAÄ£ÐÍ£-ÄÄ£ÐÍζÉÖÔÖ¼¼,ù¾¼Y²»Í-¾¼ßláÐèÒ±»¼ìÐØÐP,Ä;£
²çÇÖ,Ä½ÓζÚ¶ÓÄζ,öCADÍμ³¶¼ÉÇζÉÓÄμÄ (¾¼ßláÇë²;ζ¼ÄÄæμÄ±í,ñ);£
ÁíáÖëERP/PDMÍμ³μÄ½ÓζÚÓÚÐÄμÄ°æ±¾ÖÐËÇíëÉ«ÖÐζÉÄÜËμÍÖμÄ (¾¼ßláÇë²;ζ¼ÄÄæμÄ±í,ñ);£



Native CAD formats:

ADEM, AllPlan, AutoCad, Bihler CAT, Cadceus, Caddy, CADISON, Cadkey, Cadra, Catia,CCD/ProfCADAM, Cimatron, Fides, Helix, HiCAD, Ideas, Inventor, Logocad Triga,Mastercam, Materialise, Mechanical Desktop, Medusa, MegaCAD, Microstation, One Space Designer, Parasolid, ProE, SolidDesigner, SolidEdge, SolidWorks, Swiss Precision, Thinkdesign,TopSolid, Unigraphics, Varimetrix, Visi Series.

Neutral CAD formats:

SAT, STEP, IGES, DXF.

ERP/PDM Systeme:

SAP, Teamcenter, smarteam, Windchill, Insight, Compass, Gain, ProCad, Eigner. Weitere Schnittstellen auf Anfrage.

PARTsolutions

1



US Automation

2



US Navigation
D Navigationssysteme

3



US Communication
D Kommunikationssysteme

4



US Consoles (3D)
D Pulte (3D)

5



US Power Generation
D Energieerzeugung

6



US Power Distribution (3D)
D Energieverteilung (3D)

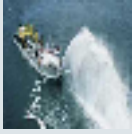
7



US Propulsion and Drives (3D)
D Schiffsantriebe und E-Motoren (3D)

PARTsolutions

8



US Dredger Technology

9



US Naval Equipment

10



US System Integration

11



US Onboard Installation
D Elektroinstallation

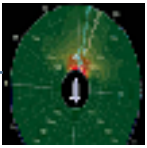
PARTsolutions

1



US Automation

SeaSense



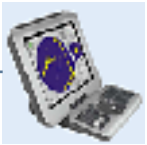
US Seakeeping Decision Support System

2



US Navigation
D Navigationssysteme

RADARPILOT 1100



US 12" and 16" Colour Radars

3



US Communication
D Kommunikationssysteme

DEBEG RT5022 / DEBEG RT5020



US VHF Radiotelephones with built-in DSC

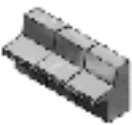
PARTsolutions

4



US Consoles (3D)
D Pulte (3D)

ECR



US Console
D Pult

5



US Power Generation
D Energieerzeugung

Shaft alternator systems



Shaft alternator systems

6



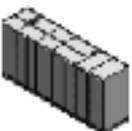
US Power Distribution (3D)
D Energieverteilung (3D)

FSG



US Main Switchboard

Medium voltage shaft generator system



US Medium voltage converter panel

PARTsolutions

6



- US Power Distribution (3D)
- D Energieverteilung (3D)

Medium voltage generator system



- US Low voltage switchboard

7



- US Propulsion and Drives (3D)
- D Schiffsantriebe und E-Motoren (3D)

Propulsion drive motor



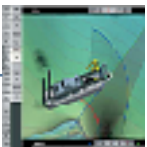
- Propulsion drive motor

8



- US Dredger Technology

Dredger Technology



- US The complete Solutions for Electrical Systems

PARTsolutions

9



US Naval Equipment

Degaussing System



US DEG-COMP Mod 1

10



US System Integration

11



US Onboard Installation
 D Elektroinstallation

copyright



copyright

Content of the CAD catalog in PARTsolutions



Content of the CAD catalog in PARTsolutions