

PART SOLUTIONS

Mahr



US Content of the CAD catalogue in PARTsolutions.
For more catalogues visit www.cadenas.de

D Inhalt des CAD-Kataloges in PARTsolutions.
Weitere Kataloge auf www.cadenas.de

F Contenu du catalogue CAO dans PARTsolutions.
Pour d'autres catalogues visitez www.cadenas.de

I Contenuto del catalogo nel PARTsolutions
altri cataloghi visitate www.cadenas.de

E Contenido del catálogo de CAD en PARTsolutions.
Para mas catálogos visite www.cadenas.de

INFORMATION

With PARTsolutions you are able to access a large range of standard and supplier parts as CAD system independent 2D and 3D geometry. Independent means the models are converted natively in practically every CAD system. When using CATIA for example, a real CATIA model will be generated from our model and can of course be edited and manipulated for downstream applications. Interfaces are available for all common CAD systems (see list below).



Integrations also exist to the most notable ERP/PDM systems (see list below).

Mit PARTsolutions steht Ihnen eine grosse Anzahl Normteile und Zukaufteile als CAD unabhängige 3D und 2D Geometrie zur Verfügung. Unabhängig heisst, sie können in jedes CAD System nativ übertragen werden. Der User von PARTsolutions erhält so in Verbindung mit z.B. CATIA ein echtes CATIA-Modell, das in seiner Konstruktion dann selbstverständlich weitermodelliert werden kann. Schnittstellen für jedes gängige CAD System sind verfügbar (siehe Liste unten).



In weiteren Ausbaustufen sind auch Anbindungen an ERP/PDM Systeme möglich (siehe Liste unten).

Avec PARTsolutions vous avez à votre disposition un grand nombre de composants normalisés et de pièces d'achat comme géométrie CAO indépendante du 2D et 3D. Indépendant veut dire qu'ils peuvent être transmis nativement dans presque tous les systèmes CAO. Ainsi l'utilisateur de PARTsolutions obtient une liaison avec un vrai modèle CATIA, en prenant CATIA comme exemple, qui peut être naturellement continuellement modélisé dans sa construction. Des interfaces pour tous les systèmes CAO courants sont disponibles (voir la liste ci-dessous).



Dans d'autres degrés d'extension, des liaisons avec des systèmes ERP/PDM sont aussi possibles (voir la liste ci-dessous).

Con PARTsolutions è possibile accedere a una grande quantità di parti standard e commerciali sotto forma di geometria 2D e 3D indipendente dal sistema CAD. Ciò significa che i modelli vengono convertiti nel formato nativo di praticamente tutti i sistemi CAD in commercio. Usando per esempio CATIA, viene generato un vero modello CATIA che può essere modificato e manipolato per successivi utilizzi. Le interfacce CAD disponibili sono elencate qui sotto.



Esistono anche integrazioni coi principali sistemi ERP/PDM (vedere la lista qui sotto).

Con PARTsolutions tiene a su disposición un gran número de estándares y normas de la industria como un sistema CAD de geometría independiente 2D y 3D. Independiente significa que se pueden transmitir de forma nativa a prácticamente entodos los sistemas CAD. El usuario de PARTsolutions posee de este modo en el usopor ejemplo de CATIA un modelo original de CATIA, en el cual por supuesto se puede seguir modelando. Interfaces para cada sistema CAD disponible son disponibles (ver lista abajo).



También son posibles integraciones para sistemas ERP/PDM (ver lista abajo)

PARTsolutions «Éξλά'©'όΆζÍP'ØÁμÄCAD¶Í-°ÍËýÍ-Í"ÓÄ¼p¼"x"ÓÄ¼μÄËý¾YÓÔ'©ζÍ»\$É'ÓÄ;£
ÖäÄÍP'ØÁμÄÖäË¼ÉÇ£-ÖäÐ©Ëý¾YζÉÖÔÖ¼¼,°öËüÓÐ²»Í-CADÍμ³ÉÍÖ±½ÓË'ÓÄ;£PARTsolutions
μÄÓÄ»\$±ËËÇË;μÄÖ»,öÖëCATIAíà'ØμÄCATIAÄ£ÐÍ£-ÄÄ£ÐÍζÉÖÔÖ¼¼,ù¾Y²»Í-¾ßláÐèÒ±»¼ìÐØÐP,Ä;£
²çÇÖ,Ä½ÓζÚ¶ÓÄζ,öCADÍμ³¶¼ÉÇζÉÓÄμÄ (¾ßláÇë²;ζ¼ÄÄæμÄ±í,ñ);£
ÁíáÖëERP/PDMÍμ³μÄ½ÓζÚÓÚÐÄμÄ°æ±¾ÖÐËÇíëÉ«ÖÐζÉÄÜËμÍÖμÄ (¾ßláÇë²;ζ¼ÄÄæμÄ±í,ñ);£



Native CAD formats:

ADEM, AllPlan, AutoCad, Bihler CAT, Cadceus, Caddy, CADISON, Cadkey, Cadra, Catia, CCD/ProfCADAM, Cimatron, Fides, Helix, HiCAD, Ideas, Inventor, Logocad Triga, Mastercam, Materialise, Mechanical Desktop, Medusa, MegaCAD, Microstation, One Space Designer, Parasolid, ProE, SolidDesigner, SolidEdge, SolidWorks, Swiss Precision, Thinkdesign, TopSolid, Unigraphics, Varimetrix, Visi Series.

Neutral CAD formats:

SAT, STEP, IGES, DXF.

ERP/PDM Systeme:

SAP, Teamcenter, smarteam, Windchill, Insight, Compass, Gain, ProCad, Eigner. Weitere Schnittstellen auf Anfrage.

1



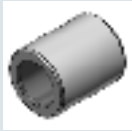
US	Guide shafts
D	Führungswellen

2



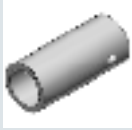
US	Ball cages
D	Kugelkäfige

3



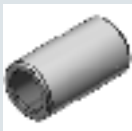
US	Guide bushes
D	Führungsbuchsen

4



US	Ball cages Mini range
D	Kugelkäfige Mini-Reihe

5



US	Guide bushes Mini range
D	Führungsbuchsen Mini-Reihe

6



US	Bellows
D	Faltenbalg

1



US	Guide shafts
D	Führungswellen

N 400



US	Guide Shaft DIN 9825
D	Führungswelle nach DIN 9825

2



US	Ball cages
D	Kugelkäfige

N 500



US	Plastic Ball Cage
D	Kugelkäfig aus Kunststoff

N 500 S



US	Plastic Ball Cage
D	Kugelkäfig aus Kunststoff, steckbar

N 501



US	Brass Ball Cage
D	Kugelkäfig aus Messing

3



US	Guide bushes
D	Führungsbuchsen

N 550



US	Open Guide Bush
D	Führungsbuchse offen

N 552



US	Closed Guide Bush with Stop Rings
D	Führungsbuchse geschlossen mit Anlaufscheiben

N 553



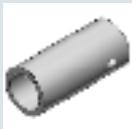
US	Closed Guide Bush with Sealing Rings
D	Führungsbuchse geschlossen mit Dichtringen

N 570



US	Closed Guide Bush with Wiper Seals
D	Führungsbuchse geschlossen mit Abstreifern

4



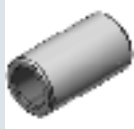
US	Ball cages Mini range
D	Kugelkäfige Mini-Reihe

N 502 Mini Range



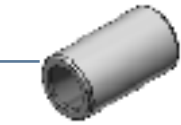
US	Brass Ball Cage
D	Kugelkäfig aus Messing

5



US	Guide bushes Mini range
D	Führungsbuchsen Mini-Reihe

N 550 Mini Range



US	Open Guide Bush
D	Führungsbuchse offen

6



US	Bellows
D	Faltenbalg

N 820



US	Chrome Leather Bellows
D	Faltenbalg aus Chromleder

copyright

copyright



Content of the CAD catalog in PARTsolutions

Content of the CAD catalog in PARTsolutions

